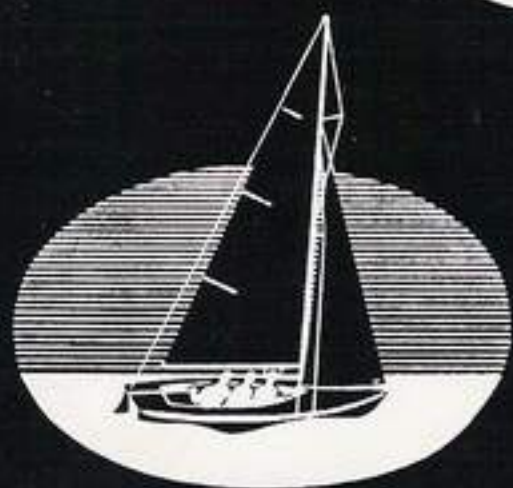


# *Fellowship 28'*



*Jachtwerf*

# *Gebr. De Kloet*

*Holland*



Vijf jaar lang hebben wij onze Fellowship 27' gebouwd. In die vijf jaar konden wij meer dan 200 stuks van dit polyester zeiljacht afleveren, tot volle tevredenheid van onze cliënten. Het ontwerp was een schot in de roos geweest.

Desondanks is het ons gelukt, een verbeterde versie te ontwerpen. Dat is de FELLOWSHIP 28' geworden, die wat groter, wat ruimer en ook nog wat gerieflijker is dan haar voorgangster. In de lengte is er 40 cm bij gekomen en in de breedte 16 cm.

Dat de FELLOWSHIP 28' qua ruimte aanzienlijk meer te bieden heeft dan haar voorgangster, blijkt zodra men aan boord van deze sailing cruiser stapt. Alles is ruimer uitgevoerd. In het bijzonder is dat het geval wat de toiletruimte betreft en de garderobekast (met een hang- en een leggedeelte).

Nieuw is, dat de gastank is ondergebracht in een kist met ontluchting; dat verder het toilet is voorzien van een roestvrijstalen wasbak en een spiegel, en dat de drie bakskisten en het motorluik nu vergrendeld zijn met roestvrijstalen sluitingen.

In de standaarduitvoering is de FELLOWSHIP 28' dan ook een echt compleet zeiljacht. Uiteraard bezit het alle gunstige eigenschappen, die ook al de Fellowship 27' kenmerkten: grote wendbaarheid dank zij het balansroer, grote stabiliteit op ruim water, hoog vrijboord voor en achter (dus een grote reserve-waterverplaatsing), en een geheel met Bruynzeel hechthout afgetimmerd interieur.

Bijzonder prettig is tenslotte eveneens, dat de stahoogte in de kajuit nog iets groter is geworden, namelijk 1,87 m.

Al met al is de FELLOWSHIP 28' een modern, zeer comfortabel familie-zeiljacht met opvallend gunstige zeileigenschappen.

## Standaarduitvoering

Zelflozende kuip met afsluiters / 3 Bakskisten, vanuit de kuip te openen met roestvrijstalen snelsluitingen / Bergruimte in achterdek / Bergkast voor anker in voordek / Garderobekast met hang- en leggedeelte / Roestvrijstalen aanrecht met ingeperst gasstel, voorzien van thermische beveiliging / Polyester watertank van 150 liter met pomp / Drie schuifladen / Polyester ontsnappingsluik / Teakhouten schuifluik met polyester garage / Teak handrelingen / Roestvrijstalen mastkoker voor strijkbare mast / Teakhouten kajuitdeur met ontluchtingsroosters / 3 Hydronalium kikers / Roestvrijstalen genuarails / Fok / Grootzeil met bindrijf / Roestvrijstalen spanschroeven met roestvrijstalen verstaging / Afneembare overloop met roestvrijstalen, draaibare curryklem / Twee roestvrijstalen tweegangwinchen met hevel / 'Groco' pomp-WC met kranen, en wasbak met voetpomp / Vloerbedekking / Gordijnen / Luiwagen / Pikhaak / Giekstandaard / Twee stootwillen / Vier landvasten / Vlaggestok met houder / Binnenverlichting / Gasfles met reduceerventiel in gaskist / Aluminium mast en giek / Roestvrijstalen mastbeslag / Roestvrijstalen preekstoel met instap / Roestvrijstalen stevenbeslag / Roestvrijstalen raamluiken / Ramen uit veiligheidsglas / Bergruimte met plank in voorschip / Waterdicht luik voor het motorruim / Bordenvak / Polyester balansroer met roestvrijstalen as / Vijf slaapplekken met matrassen, waarvan dinette-slaapplekken in skai, en slaapplekken in voorpiek en hondekooi in damast / 'Danforth' anker van 15 kg met 25,00 m tros en 3,00 m ketting / Twee roestvrijstalen 'Tannoy' ontluichters / Zeereling van roestvrij staal / Roestvrijstalen achterhek met 10 PK Farymann Diesel of BUKH motor, compleet ingebouwd / Zeilhuik / Positielichten met zalinglichten / Teak kuipvlonder / Teak kuipbanken / Anti-fouling / Teak schuurlijsten / In WC wasbak en spiegel met scheerstopcontact 220 V.

\* Veranderingen in constructie en uitvoering voorbehouden.



Fünf Jahre haben wir die Kunststoff-Yacht Fellowship 27' gebaut. In den fünf Jahren konnten wir mehr als 200 Fellowship 27' Segelyachten zur vollsten Zufriedenheit unserer Kunden in Holland und im Ausland abliefern. Der Entwurf hat ins Schwarze getroffen.

Aufbauend auf langjährige Erfahrung ist es uns trotzdem gelungen, das Schiff zu erneuern und das FELLOWSHIP 28' zu entwerfen. Das Boot ist größer und geräumiger geworden: in der Länge 40 cm, in der Breite 16 cm.

Die Maße geben dem neuen Schiff an Deck und besonders bei der Inneneinrichtung eine komfortable Geräumigkeit. Insbesondere bei der Toilette und dem breiten Kleiderschrank mit unterteilten Wäschefächern. Die FELLOWSHIP 28' hat natürlich auch wieder eine separate Toilette, jetzt aber mit Waschbecken (aus Nirosta) und Spiegel.

Neu ist auch die separate Unterbringung der Gasflaschen mit Entlüftung. Durch das vergrößerte Motorluk ist der Motor von allen Seiten gut erreichbar. Das Motorluk und die drei Backskisten haben nun Nirosta Verschlüsse.

Der verbesserte Lateralplan gibt der FELLOWSHIP 28' ausgezeichnete Kursstabilität, das Balanceruder gibt dem Schiff gute Manövrierfähigkeit auf engem Raum, die auch die Fellowship 27' schon auszeichnete. Hoher Freibord vorn und achtern geben dem Boot auch bei rauem Wasser ein Gefühl der Sicherheit. FELLOWSHIP 28' hat eine große Reserve-Verdrängung, sodaß von achtern kommendes Wasser nicht so schnell in die Plicht kommen kann.

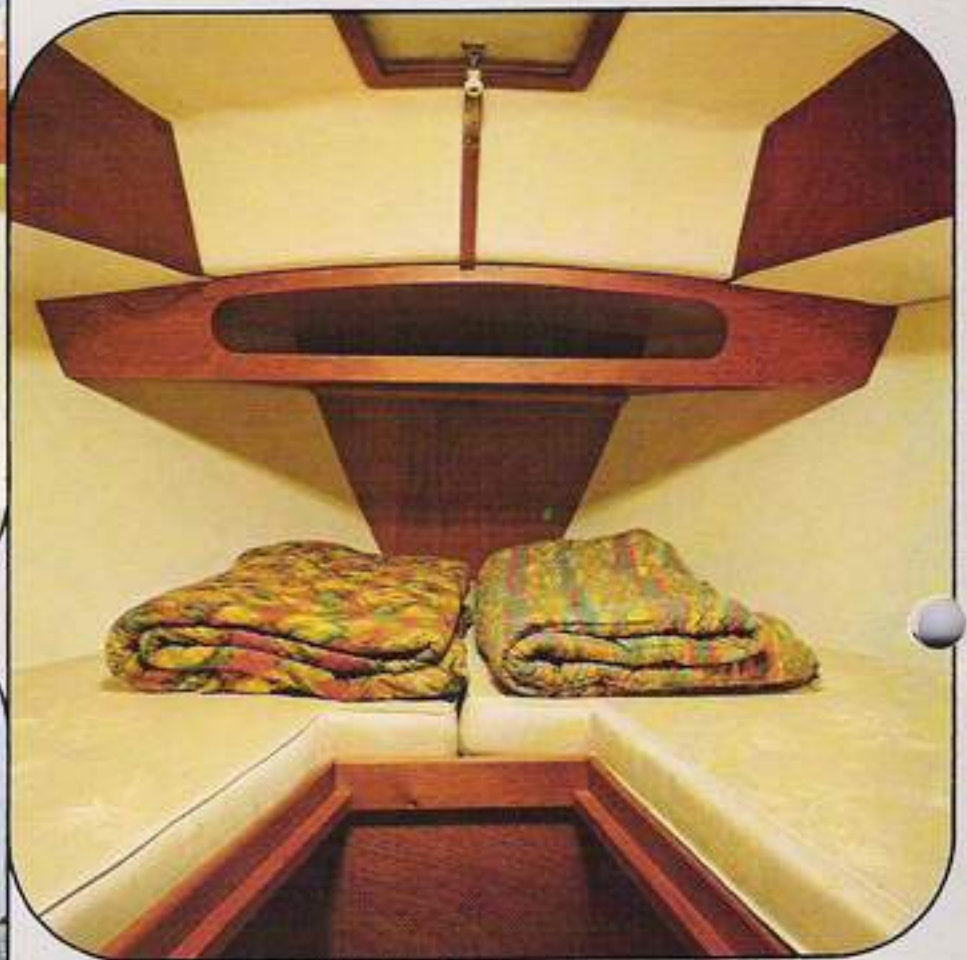
Das Innere der FELLOWSHIP 28' ist vollkommen mit 'Bruynzeel' Sperrholz ausgebaut.

Mit der Stehhöhe von 1,87 m und ihren guten Segel-eigenschaften ist die FELLOWSHIP 28' eine moderne Familien-Segel-Yacht.

## Standardausführung

Selbstlenzende Plicht mit Seeventilen / 3 Backskisten mit Schnellverschlüssen aus Nirosta / Separater Raum für Gasflaschen mit Luk und Entlüftung / Spülbecken und Anrichte aus Nirosta / Anrichte mit eingelassener Kocher / Kocher mit therm. Sicherung / Polyester Wassertank, 150 l mit Druckwassersystem / 3 Schubladen / Tellerregal / Vorluk aus Polyester / Schiebeluk, Handreling und Kajüttür aus Teakholz / Kajüttür mit Entlüftungsgitter / Mastschuh für Klappmast aus Nirosta / 3 Hydronalium Festmacheklampen / Spannschrauben sowie komplettes Rick und Mastbeschlüge aus Nirosta / Fock und Großsegel / Großsegel mit Bindereff / Abnehmbarer Reitbalken mit drehbarer Großschotführung aus Nirosta / 2 Nirosta Zweigangwischen / Bug und Heckkorb aus Nirosta / Bugkorb mit vorderem Durchgang / Seereling mit 2 Durchzügen / Nirosta Fensterrahmen mit Sicherheitsglas / Aluminium Mast und Baum / Große Ablage im Vorschiff / Wasserdichtes, abschließbares Motorluk / Polyester Balanceruder mit Nirosta Ruderschaft / 5 Schlafplätze mit Polster / Dinette Schlafplätze in Skai, Schlafplätze im Vorschiff und Hundekoje in Damast / Stauraum mit Planke im Vorschiff / Boden ausgelegt mit Kunstfaserteppich / Gardinen / Leuwagen / Zweitüriger Kleiderschrank, eine Hälfte mit Wäschefächer / Geräumige Toilette mit Nirosta Handwaschbecken mit Fußpumpe, Spiegel, Leuchte und Rasierstecker 220 V. / 2 Nirosta 'Tannoy' Entlüfter / 'Danforth' Anker (15 kg) mit 3 m Kette als Vorläufer und 25 m Trosse / Bootshaken / Baumbock / 2 Fender / 4 Festmacher / Flaggestock mit Halter / Ankerstauraum mit Luk im Bug / Innenbeleuchtung / Position und Salingleuchten / Plichtbänke und Grating sowie Scheuerleisten aus Teakholz / Anwuchsverhütende Farbe / 10 PS Farymann Diesel oder BUKH Motor, komplett eingebaut.

\* Veränderungen in der Konstruktion und Ausführung vorbehalten.



Fellowship 27' has been built by us for five years, during which period more than 200 of these polyester sailing yachts were delivered, invariably to the full satisfaction of our customers. The design proved a winner right from the start. However, we have yet succeeded in introducing some improvements. The result, the FELLOWSHIP 28', is somewhat larger, somewhat roomier and also somewhat more comfortable than her predecessor. Actually, compared to the original design, some 40 cm (1'4") was added to the length and 16 cm (well over 6") to her beam so that the new FELLOWSHIP 28' has a length over all of 8.60 m (28'3") at a beam of 2.65 m (8'8") and a draft of only 1.08 m (3'6").

As for interior space, FELLOWSHIP 28' has to offer considerably more than her predecessor. Everything is roomier, wider. This holds particularly good for the toilet space and the wardrobe (with hanging unit and shelves).

A novelty is that the gas tank has been accommodated in a chest with venting system, as also that the toilet room is provided with a stainless steel washbasin and a mirror. The three lockers under the cockpit seats and the engine-room hatch are now fitted with stainless steel locks.

As standard, FELLOWSHIP 28' is in fact a very complete sailing yacht. Naturally she features all the favourable qualities that were also characteristic of Fellowship 27': excellent manoeuvrability thanks to her balanced rudder, much freeboard fore and aft (so a considerable displacement reserve), and an interior entirely finished with 'Bruynzeel' marine plywood.

A welcome plus is, moreover, that the headroom in the cabin has been increased somewhat, making it 1.87 m (6'2"). Summarizing, FELLOWSHIP 28' is a modern, comfortable sailing cruiser with an excellent sailing performance.

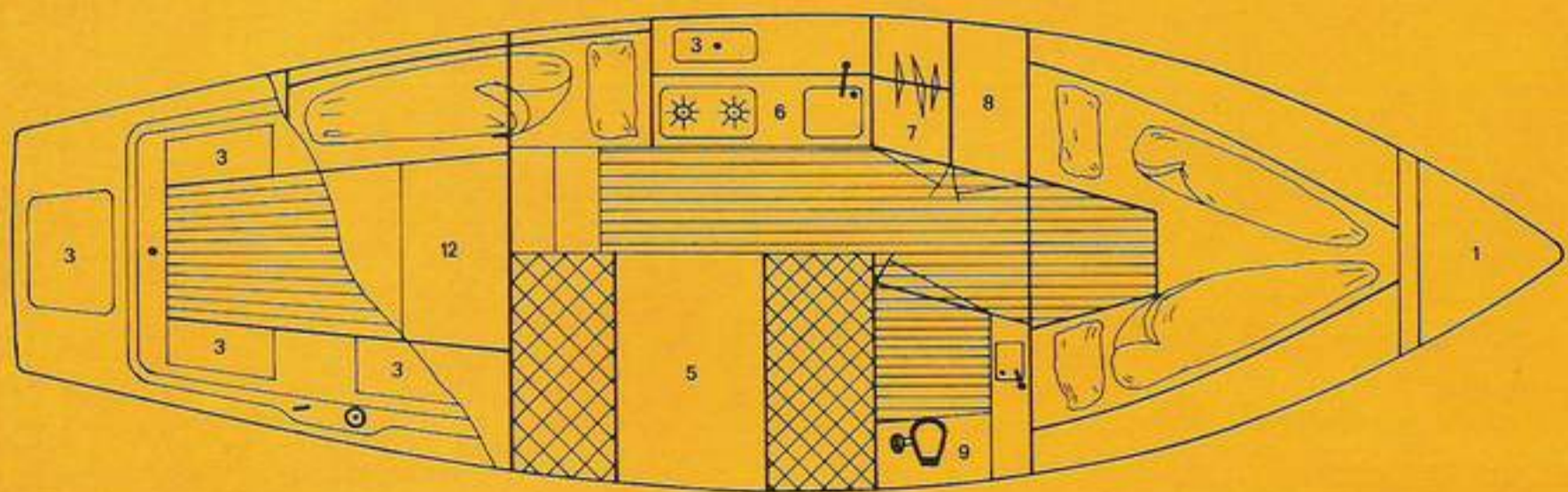
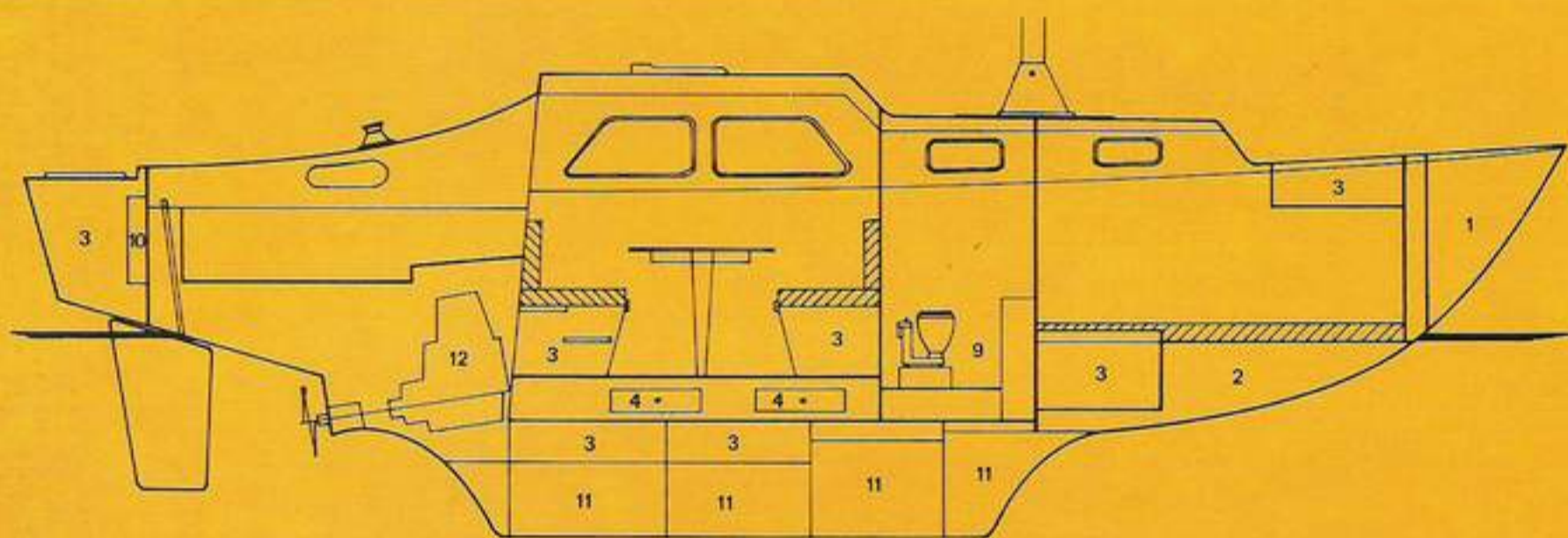
## Standard Design

Self-bailing cockpit with valves / 3 Lockers for stowage under the cockpit seats, to be opened from cockpit by means of stainless steel instantaneous catches / Stowage space in afterdeck / Anchor storage chest in foredeck / Stainless steel dresser with integrally moulded gas stove with thermal safety device / Polyester water tank, cap. 150 litres, with pump / 3 Drawers / Polyester escape hatch / Teak sliding hatch with polyester casing / Teak handrails / Stainless steel tabernacle for lowering mast / Teak cabin door with ventilating grids / 3 Hydronalium cleats / Stainless steel genoa rails / Jib / Mainsail with reef points / Stainless steel turnbuckles with stainless steel stays / Removable deck horse with stainless steel curry clamp / 2 Stainless steel 2-speed winches with lever / 'Groco' pump-type marine toilet with taps and wash basin with foot pump / Floor covering / Curtains / Scrubbing brush / Boat hook / Boom crotch / 2 Fenders / 4 Mooring ropes / Flag pole with socket holder / Interior lighting / Gas cylinder with reducing valve in gas chest / Aluminium mast and boom / Stainless steel mast fittings / Stainless steel pulpit / Stainless steel stem and stern fittings / Stainless steel windows with safety glass / Stowage space with shelf in forepeak / Watertight hatch for engine compartment / Stowage space for plates and dishes / Polyester balanced rudder with stainless steel shaft / 5 Berths complete with mattresses (of which those in dinette with skai, and those in forepeak and quarterberth with damask covers) / 'Danforth' anchor, weight 15 kgs. (33 lbs.) and 25.00 metre-length of cable (82 ft.) with 3.00 metre length of chain (9'10") / 2 Stainless steel 'Tannoy' vents / Stainless steel sea-rail / Stainless steel stern pulpit with 10 HP Farymann diesel or BUKH engine, completely installed / Sail cover / Running lights and cross-tree lights / Teak cockpit grating / Teak cockpit seats / Anti-fouling paint / Teak rubbing strake / In WC wash basin and mirror with wall socket 220 V for shaving.

\* Subject to alterations in construction and equipment.

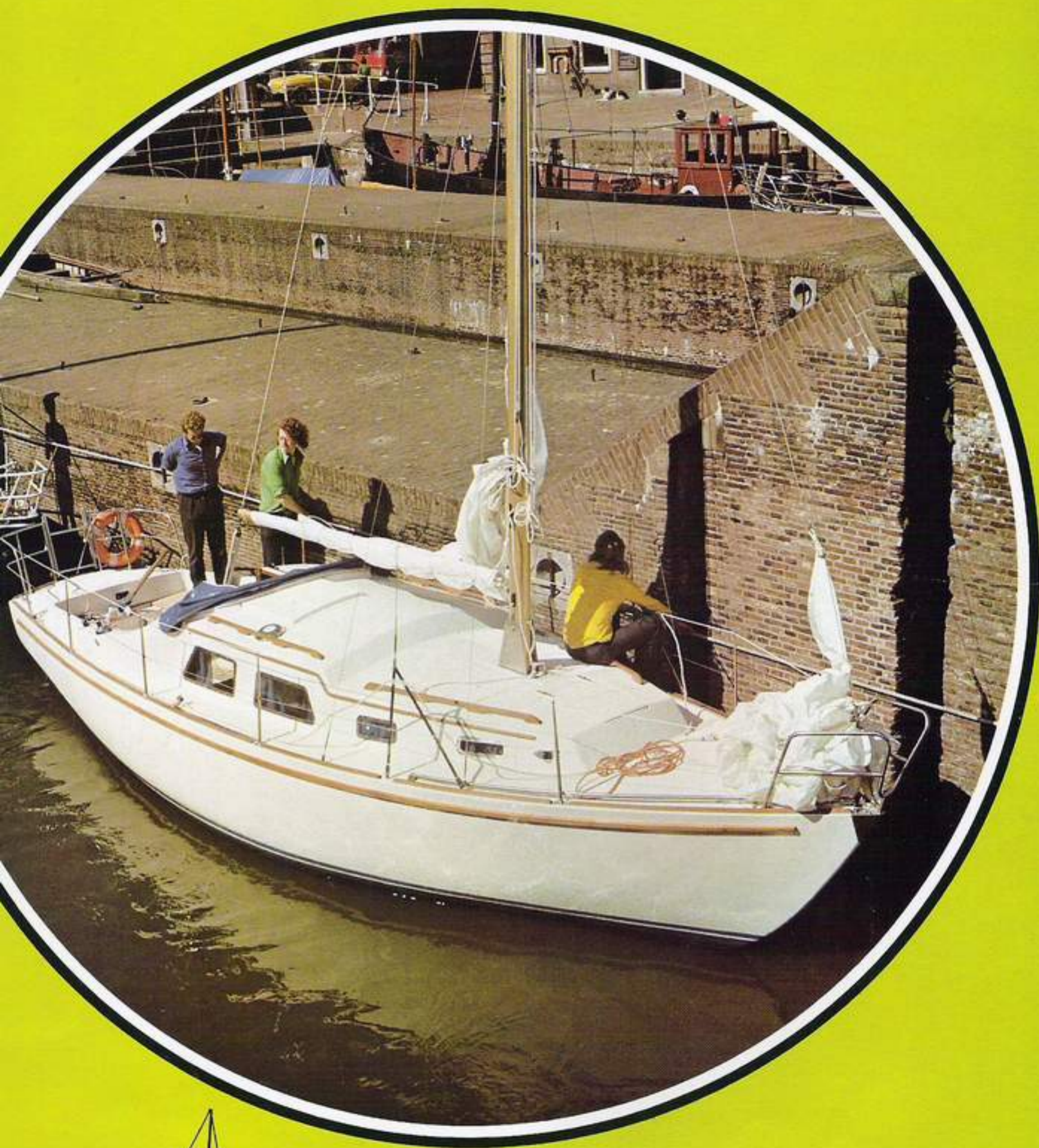
# Fellowship 28'

Lengte over alles	Länge ü.A.	Length over all	8,60m	(28'3")
Lengte waterlijn	Länge W.L.	Length waterline	7,20 m	(23'7")
Breedte	Breite	Beam	2,65 m	(8'8")
Diepgang	Tiefgang	Draft	1,08 m	(3'6")
Gewicht	Gewicht	Weight	3.600 kg	(7.920 lbs)
Ballast	Ballast	Ballast	1.600 kg	(3.520 lbs)
Grootzeil	Großsegel	Mainsail	13,00 m <sup>2</sup>	(119 sq.ft.)
Fok	Fock	Jib	17,30 m <sup>2</sup>	(164 sq.ft.)
Stormfok	Sturmfock	Stormjib	7,20 m <sup>2</sup>	(78 sq.ft.)
Tallboy	Tallboy	Tallboy	10,40 m <sup>2</sup>	(112 sq.ft.)
Genoa 1	Genoa 1	Genoa 1	25,10 m <sup>2</sup>	(244 sq.ft.)
Genoa 2	Genoa 2	Genoa 2	21,70 m <sup>2</sup>	(212 sq.ft.)
Spinnaker	Spinnaker	Spinnaker	64,00 m <sup>2</sup>	(689 sq.ft.)
Hondekooi	Hundekoje	Quarterberth	2,00×0,70 m	(6'7"×2'4")
Voorkooien (2)	Vorkoijen (2)	Foreberths (2)	1,85×0,80 m	(6'1"×2'8")
Dinette/Dubbelbed	Dinette/Doppelbett	Dinette/Double berth	2,05×1,18 m	(6'9"×3'10")
Stahoogte kajuit	Stehhöhe Kajüte	Headroom cabin	1,87 m	(6'2")



1. Ankerkast / Ankerstauraum / Anchor storage chest.
2. Watertank, 150 l. / Wassertank, 150 l / Water tank, 150 litres.
3. Bergruimte onder banken en vloer / Stauraum unter Sitzbänken und Boden / Stowage space under seats and floor.
4. Schuifladen / Schubladen / Drawers.
5. Dinette-tafel / Dinettetisch / Dinette table.
6. Pantry.
7. Hangkast / Kleiderschrank / Wardrobe.
8. Legkast / Wäscheschrank / Cupboard with shelves.
9. Pomptoilet / Pump-WC / Pump-type toilet.
10. Roestvrijstalen brandstoftank / Nirosta Öltank / Stainless steel fuel tank.
11. Ballast.
12. Motorruim / Motorraum / Engine compartment.

# Fellowship 28'



**Jachtwerf Gebr. De Kloet**

7 A Moleneind · ☎ (036) 61394 · Kortenhoef · Holland